



BDM3^{MC}

Pneu à usage mixte pour essieu moteur

Un pneu pour essieu moteur conçu pour l'adhérence sur diverses surfaces



Haute durabilité • Adhérence robuste • Sur/hors route



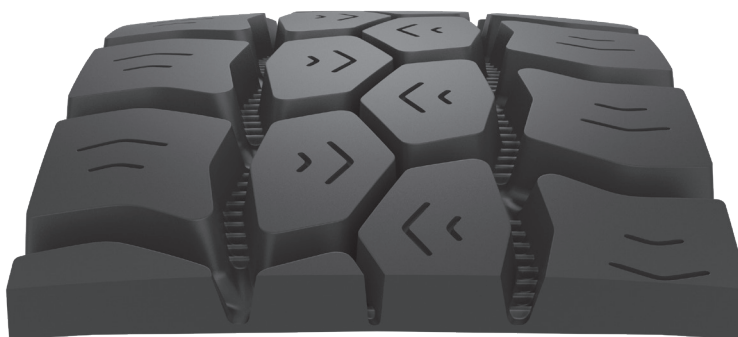
ÉLÉMENTS DE SCULPTURE PROFONDS

Le BDM3, un pneu pour essieu moteur de dernière génération pour le transport des rebuts, est conçu pour procurer une même qualité d'adhérence tout en offrant une plus longue durabilité de la bande de roulement par rapport à son prédécesseur, le BDM2. Le nouveau composé de gomme breveté permet au BDM3 d'offrir l'excellente traction et la haute résistance aux coupures et à l'effritement qui caractérisent le BDM2, tout en enrayant la nécessité d'une sculpture directionnelle et en simplifiant les impératifs de montage. Le BDM3 intègre également une nouvelle technologie d'éjection de cailloux qui contribue à prolonger la durée de vie de la carcasse.



- A Sculpture non directionnelle**
Favorise l'adhérence sur divers types de surfaces
- B Technologie d'éjection de cailloux**
Conçue pour réduire la rétention de cailloux et prolonger la durée de vie de la carcasse
- C Bande de roulement brevetée**
Offre une durabilité accrue de 10% par rapport à la semelle du BDM2

Le BDM3 **accroît la performance de 10%** en termes de longévité par rapport au BDM2.



Équipez votre parc de véhicules de ce qu'il y a de mieux : Bandag. En vous associant Bandag comme partenaire, vous parcourrez plus de distance avec moins de caoutchouc. C'est mieux pour les affaires, mieux pour l'environnement et mieux pour l'économie locale.

Pour plus de renseignements sur le rechapage Bandag, visitez bandag.com.